

PROJEKT

UCHWAŁA NR/...../2021
RADY MIEJSKIEJ W SUCHEDNIOWIE

z dniar.

wpł. 22.06.2021.

INSPEKTOR

mgr Mariusz Ślusarczyk

w sprawie ustanowienia pomników przyrody

Na podstawie art. 18 ust. 2 pkt. 15, art. 40 ust. 1 i art. 41 ust.1 ustawy z dnia 8 marca 1990 r. o samorządzie gminnym (t. j. Dz. U. z 2020 poz. 713, 1378, z 2021 r. poz. 1038) oraz art. 44 ust. 1, 2, 3a i art. 45 ust. 1 ustawy z dnia 16 kwietnia 2004 r. o ochronie przyrody (t. j. Dz. U. 2020 poz. 55, 471, 1378), po uzgodnieniu z Regionalnym Dyrektorem Ochrony Środowiska w Kielcach Rada Miejska w Suchedniowie uchwała, co następuje:

§1. W celu ochrony tworów przyrody o wyjątkowych walorach przyrodniczych, wyróżniających się cechami osobniczymi, rozmiarami ustanawia się następujące pomniki przyrody:

- 1) Dąb szypułkowy (*Quercus robur*) „Gienek” o obwodzie pnia 415 cm (pomiar na wysokości 130 cm), wysokość 30 m, rosnący w miejscowości Michniów, na działce nr ewid. 424
- 2) Modrzew europejski (*Larix decidua* Mill.) „Stefan”, o obwodzie pnia 415 cm (pomiar na wysokości 130 cm), wysokość 38 m, rosnący w miejscowości Suchedniów, na działce nr ewid. 6703
- 3) Modrzew europejski (*Larix decidua* Mill.) „Jan”, o obwodzie pnia 394 cm (pomiar na wysokości 130 cm), wysokość 37 m, rosnący w miejscowości Suchedniów, na działce nr ewid. 6703

§2. Drzewa opisane w §1 podlegają ochronie w celu zachowania szczególnej wartości przyrodniczej, krajobrazowej, kulturowej i naukowej.

§3. Opis i współrzędne geograficzne drzew o których mowa w §1 oraz mapy przedstawiające ich usytuowanie określają karty ewidencyjne pomników przyrody, stanowiące załącznik nr 1 – 3 do uchwały.

§4. Nadzór nad pomnikami przyrody sprawuje Państwowe Gospodarstwo Leśne Lasy Państwowe Nadleśnictwo Suchedniów.

§5. W stosunku do pomników przyrody, wprowadza się następujące zakazy:

1. Niszczenia, uszkodzenia lub przekształcania obiektu lub obszaru;
2. Wykonywania prac ziemnych trwale zniekształcających rzeźbę terenu, z wyjątkiem prac związanych z zabezpieczeniem przeciwsztorowym lub przeciwpowodziowym albo budową, odbudową, utrzymywaniem, remontem lub naprawą urządzeń wodnych;
3. Uszkodzenia i zanieczyszczenia gleby;
4. Dokonywania zmian stosunków wodnych, jeżeli zmiany te nie służą ochronie przyrody albo racjonalnej gospodarce rolnej, leśnej, wodnej lub rybackiej;
5. Zmiany sposobu użytkowania ziemi;
6. Umieszczania tablic reklamowych.

§6. W ramach ochrony czynnej, w stosunku do pomników przyrody, ustala się możliwość dokonywania zabiegów pielęgnacyjnych - zabezpieczających, z uwzględnieniem zasad dobrych praktyk ogrodniczych, zgodnie z ogólnie przyjętymi zasadami chirurgii drzew.

§7. Wykonanie uchwały powierza się Burmistrzowi Miasta i Gminy Suchedniów.

§8. Uchwała wchodzi w życie po upływie 14 dni od ogłoszenia w Dzienniku Urzędowym Województwa Świętokrzyskiego.

UZASADNIENIE

Zgodnie z art. 2 ust. 1 ustawy z dnia 16 kwietnia 2004 r. o ochronie przyrody (t. j. Dz. U. z 2020 r. poz. 55 ze zm.) ochrona przyrody polega na zachowaniu, zrównoważonym użytkowaniu oraz odnawianiu zasobów, tworów i składników przyrody. Cele ochrony realizowane są m.in. przez obejmowanie zasobów, tworów i składników przyrody formami ochrony przyrody (art. 3 ust. 2 ww ustawy). Na podstawie art. 44 ust. 1 ustawy z dnia 16 kwietnia 2004 r. o ochronie przyrody (t. j. Dz. U. 2020 poz. 55 ze zm.) rada gminy uchwałą ustanawia pomnik przyrody, stanowisko dokumentacyjne, użytek ekologiczny lub zespół przyrodniczo – krajoznawczy. Z wnioskiem o objęcie drzew ochroną pomnikową wystąpiło Nadleśnictwo Suchedniów. Objęcie przedmiotowych drzew ochroną prawną pozwoli na ich zachowanie dla przyszłych pokoleń, zwiększy świadomość ekologiczną mieszkańców, przyczyni się kształtowania wizerunku gminy Suchedniów jako gminy aktywnie prowadzącej działania na rzecz ochrony i zachowania dziedzictwa przyrodniczego i kulturowego.

Projekt uchwały, zgodnie z art. 44 ust. 3a ww ustawy, został uzgodniony z właściwym regionalnym dyrektorem ochrony środowiska tj. Regionalnym Dyrektorem Ochrony Środowiska w Kielcach.

BURMISTRZ MIASTA I GMINY


mgr inż. Cezary Błach

Karta Ewidencyjna Pomnika Przyrody

Przedmiot ochrony: Drzewo

Nazwa pomnika: „Gienek”

Lokalizacja:

Województwo: Świętokrzyskie

Powiat: Skarżyski

Gmina: Suchedniów

Miejscowość: Michniów

Działka ewidencyjna nr: 424

Nadleśnictwo: Suchedniów

Leśnictwo: Michniów

Obręb: Suchedniów

Współrzędne obiektu:

N: 51°00'52.88', E: 20°51'41.13'

Właściciel: PGL LP Nadleśnictwo Suchedniów

Opis pomnika: Drzewo o szczególnej wartości przyrodniczej odznaczające się indywidualnymi cechami morfologicznymi (pokrój i rozmiary drzewa) wyróżniającymi go od drzew w otaczającym drzewostanie.

Gatunek: Dąb szypułkowy (*Quercus robur*)

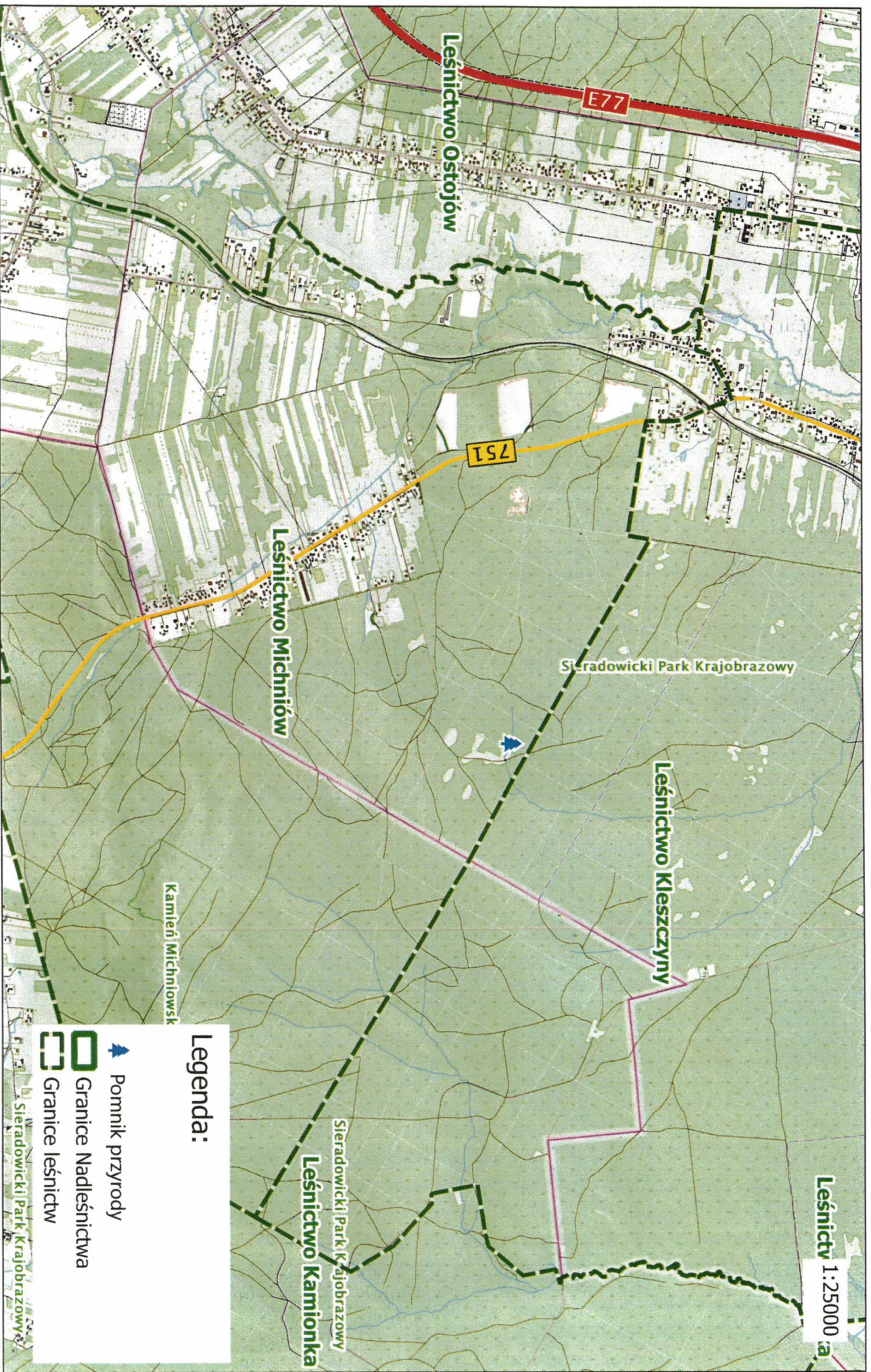
szacunkowy wiek: ok. 350 lat

obwód pierśnicy mierzony na wysokości 130 cm: 415 cm

wysokość: 30 m

Charakterystyka: Drzewo odznacza się grubością od innych drzew w otaczającym drzewostanie. Dobrze rozbudowana korona. Drzewo zdrowe.

Nadleśnictwo Suchedniów - lokalizacja pomnika przyrody



Karta Ewidencyjna Pomnika Przyrody

Przedmiot ochrony: Drzewo

Nazwa pomnika: „ ”

Lokalizacja:

Województwo: Świętokrzyskie

Powiat: Skarżyski

Gmina: Suchedniów

Miejscowość: Suchedniów

Działka ewidencyjna nr: 6703

Nadleśnictwo: Suchedniów

Leśnictwo: Rejów

Obręb: Suchedniów

Współrzędne obiektu:

N: 51°04'43.56', E: 20°48'42.68'

Właściciel: PGL LP Nadleśnictwo Suchedniów

Opis pomnika: Drzewo o szczególnej wartości przyrodniczej odznaczające się indywidualnymi cechami morfologicznymi (pokrój i rozmiary drzewa) wyróżniającymi go od drzew w otaczającym drzewostanie.

gatunek: Modrzew europejski (*Larix decidua* Mill.)

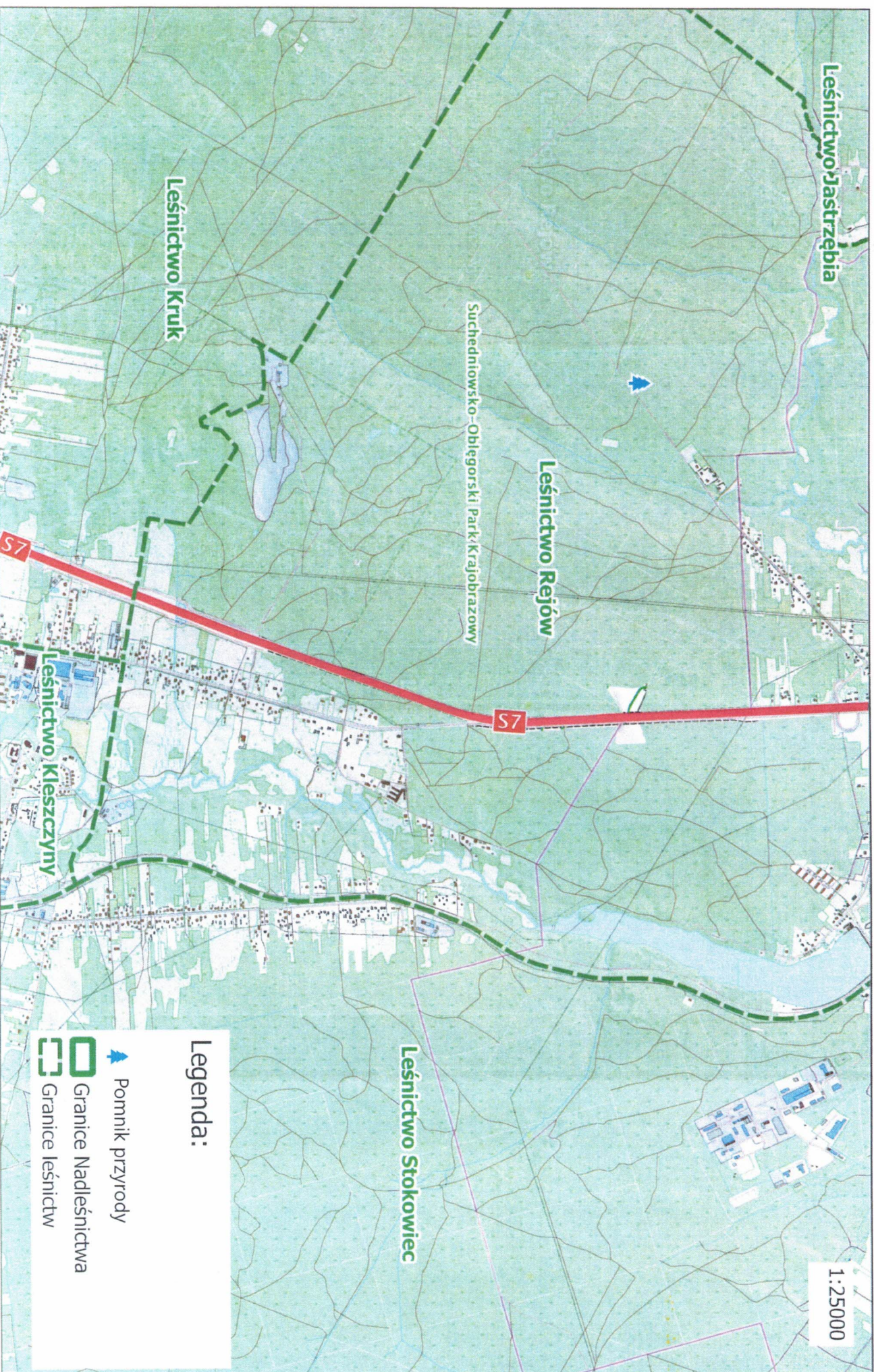
szacunkowy wiek: ok. 200 lat

obwód pierśnicy mierzony na wysokości 130 cm: 415 cm




wysokość: 38 m

Charakterystyka: Drzewo odznacza się grubością od innych drzew w otaczającym drzewostanie. Drzewo zdrowe.

Nadleśnictwo Suchedniów - lokalizacja pomnika przyrody



Legenda:

-  Pomnik przyrody
-  Granice Nadleśnictwa
-  Granice leśnictw

Karta Ewidencyjna Pomnika Przyrody

Przedmiot ochrony: Drzewo

Nazwa pomnika: „ ”

Lokalizacja:

Województwo: Świętokrzyskie

Powiat: Skarżyski

Gmina: Suchedniów

Miejscowość: Suchedniów

Działka ewidencyjna nr: 6703

Nadleśnictwo: Suchedniów

Leśnictwo: Rejów

Obręb: Suchedniów

Współrzędne obiektu:

N: 51°04'43.58', E: 20°48'42.65'

Właściciel: PGL LP Nadleśnictwo Suchedniów

Opis pomnika: Drzewo o szczególnej wartości przyrodniczej odznaczające się indywidualnymi cechami morfologicznymi (pokrój i rozmiary drzewa) wyróżniającymi go od drzew w otaczającym drzewostanie.

gatunek: Modrzew europejski (*Larix decidua* Mill.)

szacunkowy wiek: ok. 200 lat

obwód pierśnicy mierzony na wysokości 130 cm: 394 cm

wysokość: 37 m

Charakterystyka: Drzewo odznacza się grubością od innych drzew w otaczającym drzewostanie. Drzewo zdrowe.

Nadleśnictwo Suchedniów - lokalizacja pomnika przyrody

